

Kein Müll, keine Verstopfungen, keine Mehrkosten

HAMBURG WASSER versorgt in der Metropolregion Hamburg über 2 Millionen Menschen mit Trinkwasser und entsorgt ihr Abwasser – rund um die Uhr, Tag für Tag. Vor allem bei der Abwasserentsorgung können Sie mithelfen, die Umwelt zu schützen und Geld zu sparen. Denn damit das Abwasser reibungslos abfließt und gereinigt wird, darf nur hinein, was auch wirklich hineingehört. Feststoffe und Abfälle, die ins Klo gespült werden, verstopfen die Siele und behindern die Klärung. Im schlimmsten Fall führen Feststoffe im Abwasser sogar zu Verletzungen der Arbeiter im Klärwerk. Auch Farbe, Öl und andere Chemikalien stören den Klärprozess. Sie wirken sich negativ auf die Reinigungsleistung aus. Indem Sie das Abwasser nicht unnötig belasten, schützen Sie also unsere Umwelt und vermeiden Störungen der Abwasserbeseitigung. Und jede Störung kostet Geld – Ihr Geld. Denn mit Ihren Gebühren unterhält und betreibt HAMBURG WASSER das Abwassersystem unserer Stadt. Sparen Sie Kosten – benutzen Sie das WC nicht als Mülleimer!



Das WC ist kein Mülleimer

Verstopfungen
vermeiden,
Umwelt schützen,
Geld sparen.



HAMBURG WASSER
HSE Untere Elbe
Wetterndorf 13
21720 Steinkirchen
Telefon 04142 / 8188-0
info@hamburgwasser.de
www.avue.de
www.hamburgwasser.de



Das gehört nicht ins WC:

Warum nicht?

Wohin damit?



- Wattestäbchen (Q-Tips)
- Slipereinlagen
- Damenbinden / Tampons
- Kosmetiktücher

verstopfen Ihren Hausanschluss und führen zu Gerüchen, verstopfen Pumpen und Zentrifugen, beschädigen Maschinen im Klärwerk, verursachen Kosten

Hausmülltonne



- Flaschenverschlüsse
- Zigarettenkippen
- Präservative
- Katzenstreu
- Kleintiermist

verstopfen Ihren Hausanschluss und führen zu Gerüchen, müssen im Klärwerk aufwändig und mit hohen Kosten wieder aus dem Abwasser entfernt werden

Hausmülltonne



- Rasierklingen
- Spritzen

gefährden die Gesundheit der Arbeiter im Sied und im Klärwerk

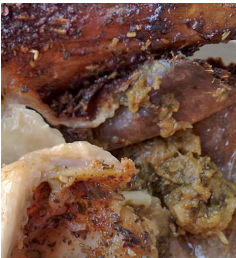
Hausmülltonne
(vorher fest verpacken)



- Chemikalien
- Farben / Lacke
- Medikamente
- Mineralöl

verschlechtern die Reinigungsleistung des Klärwerks und belasten so die Gewässer

mobile
Problemstoffsammlung,
Recyclinghöfe mit
Problemstoffannahme,
Fachhandel



- Essensreste
- Speiseöl / Fette

geben Ratten zusätzliche Nahrung, verkleben Siele und Hausanschlüsse, verstopfen im Extremfall den Anschluss

rohe Essensreste: Biotonne
sonstige Essensreste:
Hausmülltonne
Speiseöl / Fette:
Hausmülltonne
(in verschlossenen Behältern)